

序号	试点单位名称
1	湖南新商业技术学院 湖南商务职业技术学院 雷特特务公司

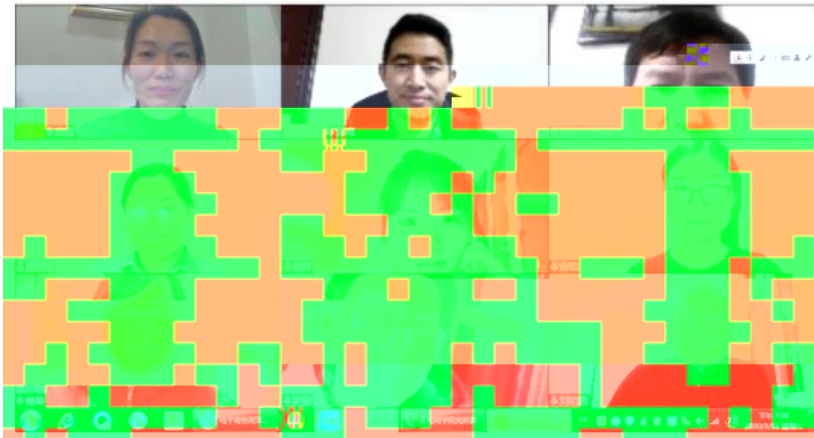
说明：1. 案例学院
2. 案例特点

典型案例汇总表

案例类型	案例特点
疫一徒制	三教改革
新高徒	人才培养

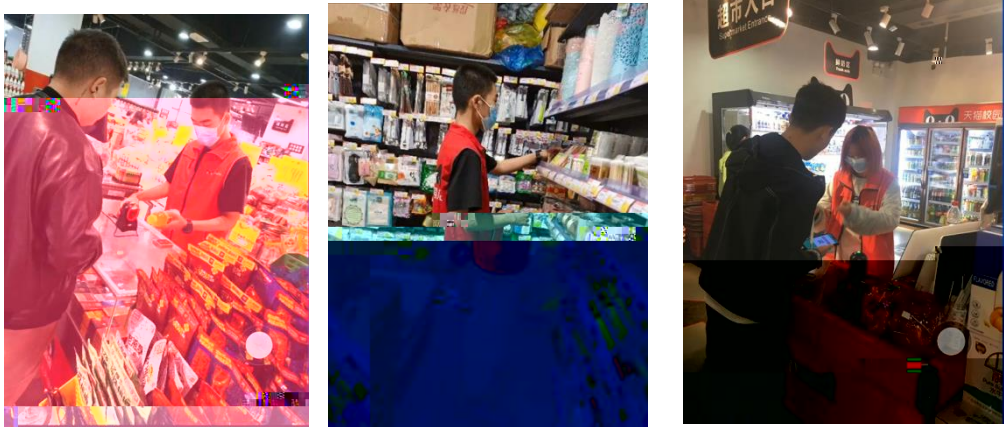
币资队伍、三教改革、管理创新及其他等。推广价值上进行描述，不超过 100 字。

2020





2



3

19统计与会计3

签到 问卷 抢答 选人 评分 测验 活动库

抢答 03-10 16:40

调查时间与调查期限的关系 ()

调查单位大于...

2、调查单位与填报单位的关系是 ()， A、二者是一致的 B、二者有时是一致的 C、二者没有关系 D

调查项目是什么?

某市规定2019年工业经济活动成果年报报时间是2020年1月31日，其调

调查时间为 ()。

调查项目与调查单位 ()、()、()、()。

5. 抢答 03-10 08:50

(调查单位)



